



# DU PASSERELLE

## Etudiants en exil

*Apprendre le français  
pour reprendre ses études*



### Profil des étudiants

Réfugié, bénéficiaire de la protection subsidiaire ou temporaire, demandeur d'asile avec un projet de reprise d'étude



### Diplôme annuel

1er semestre de septembre à décembre  
2ème semestre de janvier à avril



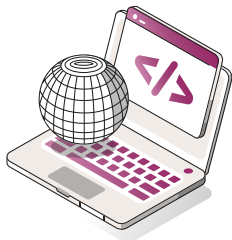
### Frais d'inscription

Exonération la première année  
50€ dans le cas d'une réinscription

## 2 GROUPES DE NIVEAU

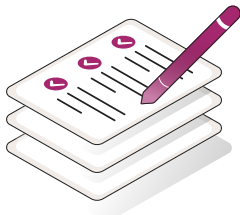
Intermédiaire - A2 vers B1  
Avancé - B1 vers B2

- ✓ Français langue étrangère
- ✓ Informatique
- ✓ Activités d'échange
- ✓ Modules de softskills
- ✓ Cours de spécialisation



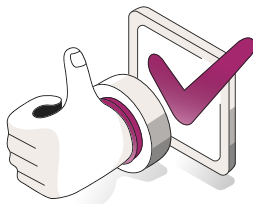
## Pour candidater

Se connecter sur [ecandidat.univ-lyon3.fr](https://ecandidat.univ-lyon3.fr) du **1er mars au 31 mars**.  
Créer un compte, remplir les “**Informations personnelles**”, cliquer sur  
“**Candidature**” > “**Relations Internationales**” > “**Diplôme d’université**”  
Le niveau sera défini en fonction des résultats aux tests et entretiens.



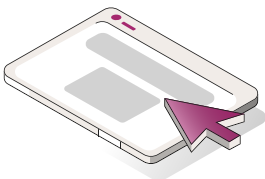
## Document à joindre

- ✓ **Justificatif du statut** de réfugié, bénéficiaire de la protection subsidiaire ou temporaire, demandeur d’asile.
- ✓ **Certificat de fin d’études secondaires**.
- ✓ **Formulaire à compléter** pour décrire la situation, le parcours, le projet de reprise d’étude.



## Calendrier de candidature

- **1er mars / 31 mars** : dossier à compléter sur [ecandidat.univ-lyon3.fr](https://ecandidat.univ-lyon3.fr).
- **Mai** : tests de positionnement en français.
- **Mai / juin** : entretiens de sélection.
- **15 juillet** : résultats listes principales et secondaires.

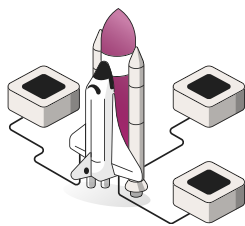


## Bourse et hébergement

Les demandes sont à faire le plus tôt possible à partir de **mai**, avant la fin du processus de sélection, via la plateforme :

► [messervices.etudiant.gouv.fr](https://messervices.etudiant.gouv.fr).

Attention, un document justifiant une protection internationale sera demandée par le CROUS.



## Pour vous accompagner

Des associations accompagnent les réfugiés et demandeurs d’asile dans toutes les démarches d’accès à l’enseignement supérieur, dont :

- \* Réfugiés Enseignement Supérieur (RES) : [res-asso.org](https://res-asso.org)

**Fabienne FERRERONS**

Coordnatrice administrative

**Catherine MERCIER-SUISSA**

Responsable pédagogique

## CONTACT

04 26 31 89 14

[etudiants-exil@univ-lyon3.fr](mailto:etudiants-exil@univ-lyon3.fr)

[www.univ-lyon3.fr](https://www.univ-lyon3.fr)